



GÎTES ESCALE EN VAL DE LOIRE - MONTRÉSOR - SEIGY - SUD VAL DE LOIRE

GÎTES ESCALE EN VAL DE LOIRE - MONTRÉSOR - SEIGY

Bienvenue dans nos gîtes pour 2x2 personnes à
Montrésor et Seigy - Sud Val de Loire

<https://escaleenvalde Loire.fr>



Laétitia LEFEBVRE

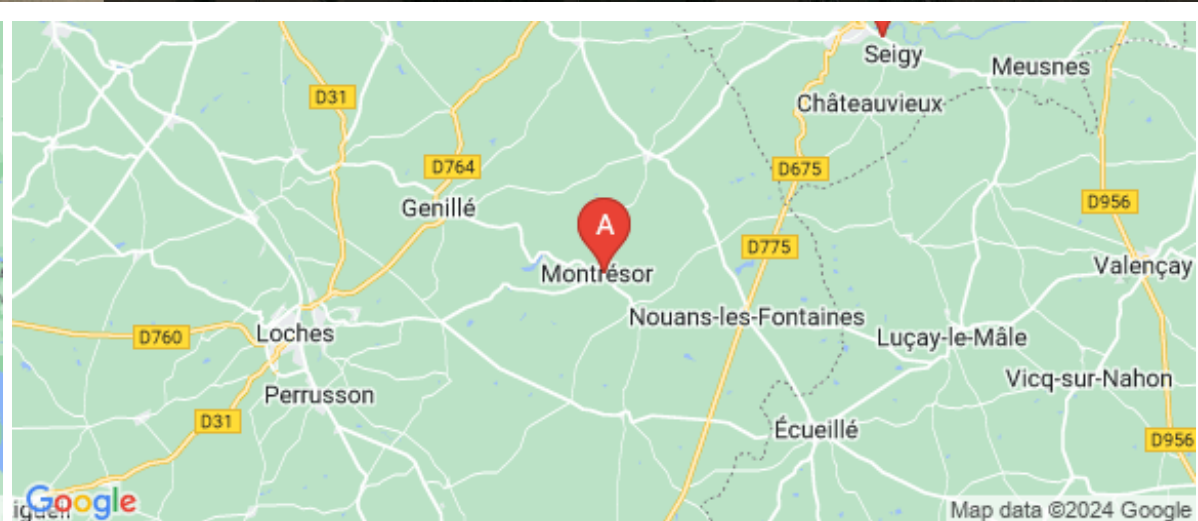
☎ 06 64 16 01 81

A La Grange de Montrésor - Escale En Val de

Loire : 64 bis Grande Rue 37460 MONTRESOR

B Gîte La Loge de Gâtines - Seigy - Escale En

Val de Loire : 40 rue de Gâtines 41110 SEIGY





La Grange de Montrésor - Escale En Val de Loire



Maison



2

personnes



1

chambre



50

m2



En Touraine, dans un des Plus Beaux Villages de France "Montrésor", notre gîte est une ancienne grange du XVIIIe siècle, réhabilitée en logement cosy tout en préservant son charme d'antan, poutres apparentes et parquet bois sur 2 niveaux. Magnifique vue sur le Château et la Vallée de l'Indrois.



Pièces et équipements

<i>Chambres</i>	Chambre(s): 1 Lit(s): 1	dont lit(s) 1 pers.: 0 dont lit(s) 2 pers.: 1
<i>Salle de bains / Salle d'eau</i>	Salle de bains avec baignoire Sèche cheveux	Salle de bains privée
	Salle(s) de bains (avec baignoire): 1 La baignoire et le lavabo sont dans la chambre , les wc sont indépendants .	
<i>WC</i>	WC: 1 WC indépendants	WC privés
<i>Cuisine</i>	Cuisine Congélateur Four à micro ondes	Four Réfrigérateur
<i>Autres pièces</i>	Salon	Terrasse
<i>Media</i>	Télévision	
<i>Autres équipements</i>	Lave linge privatif	Matériel de repassage
<i>Chauffage / AC</i>	Chauffage	
<i>Exterieur</i>	Salon de jardin	
<i>Divers</i>	balcon-terrasse	

Infos sur l'établissement



Communs

Habitation indépendante



Activités



Réseaux



Stationnement

Parking à proximité



Services

Nettoyage / ménage



Extérieurs

Tarifs (au 31/01/24)

La Grange de Montrésor - Escale En Val de Loire

tarif standard pour 1 ou 2 personnes . Linge de lit et de toilette compris . 2 nuits minimum.

Tarifs en €:	Tarif 1 nuit en semaine (L, M, M, J, D)	Tarif 1 nuit en weekend (V ou S)	Tarif 2 nuits weekend (V+S)	Tarif 7 nuits semaine
du 09/01/2024 au 09/02/2024			140€	490€
du 10/02/2024 au 11/03/2024			150€	525€
du 12/03/2024 au 05/04/2024			140€	490€
du 06/04/2024 au 20/05/2024			160€	560€
du 21/05/2024 au 05/07/2024			150€	525€
du 06/07/2024 au 01/09/2024			190€	630€
du 02/09/2024 au 18/10/2024			170€	595€
du 19/10/2024 au 03/11/2024			170€	595€
du 04/11/2024 au 19/12/2024			150€	525€
du 20/12/2024 au 05/01/2025			180€	600€

A savoir : conditions de la location

Arrivée à partir de 17h (arrivée autonome : boîte à clés sécurisée)

Départ départ à 10h

*Langue(s)
parlée(s)* Français

*Annulation/
Prépaiement/
Dépot de
garantie*

*Moyens de
paiement* Chèques bancaires et postaux Espèces
Virement bancaire

Ménage

*Draps et Linge
de maison* Draps et/ou linge compris

*Enfants et lits
d'appoints*

*Animaux
domestiques* Les animaux ne sont pas admis.



Gîte La Loge de Gâtines - Seigy - Escale En Val de Loire

☆☆



Maison



2

personnes



1

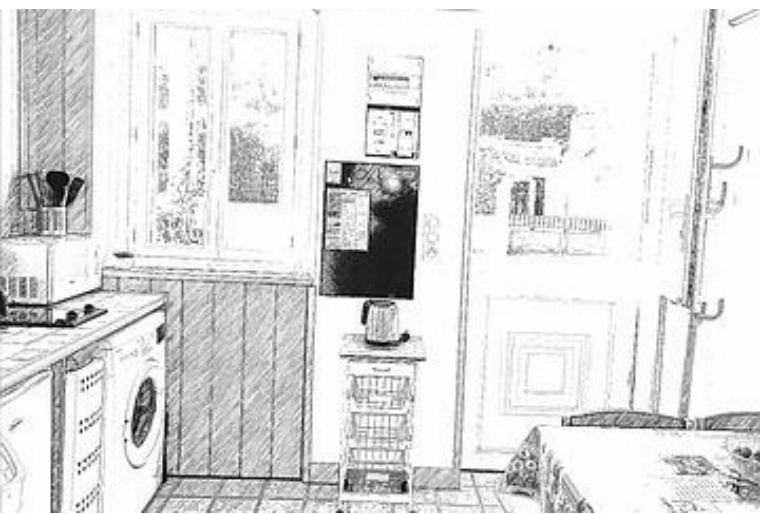
chambre



0

m2

La maisonnette est constituée de deux pièces attenantes : une pièce à vivre avec cuisine équipée (évier, plaques électriques, four micro onde, grille-pain, cafetière et bouilloire, réfrigérateur top , lave linge) et d'une chambre avec 1 couchage double . Possibilité de mettre un lit bébé (sur demande). La salle de bain attenante à la chambre est petite mais fonctionnelle (douche , lavabo , wc) Vous disposez d'un espace extérieur avec salon de jardin et barbecue, et d'un emplacement privatif pour votre véhicule. Le chauffage est électrique. Bon à savoir: couette, oreillers, traversin sont mis à disposition. Le linge de lit et de toilette est compris dans la prestation . Ménage inclus .



Pièces et équipements

<i>Chambres</i>	Chambre(s): 1 Lit(s): 1	dont lit(s) 1 pers.: 0 dont lit(s) 2 pers.: 1
<i>Salle de bains / Salle d'eau</i>	Salle de bains avec douche Sèche cheveux	Salle de bains privée
	Salle(s) d'eau (avec douche): 1	
<i>WC</i>	WC privés	
<i>Cuisine</i>	Cuisine	
	Four à micro ondes	Réfrigérateur
<i>Autres pièces</i>		
<i>Media</i>	Télévision	
<i>Autres équipements</i>	Lave linge privatif	Matériel de repassage
<i>Chauffage / AC</i>	Chauffage	
<i>Exterieur</i>	Abri couvert Jardin privé Terrain clos	Barbecue Salon de jardin
<i>Divers</i>		

Infos sur l'établissement



Communs

Habitation indépendante



Activités



Réseaux



Stationnement

Parking privé



Services

Nettoyage / ménage



Extérieurs

Tarifs (au 31/01/24)

Gîte La Loge de Gâtines - Seigy - Escale En Val de Loire

tarif standard pour 1 ou 2 personnes . Linge de lit et de toilette compris . 2 nuits minimum.

Tarifs en €:	Tarif 1 nuit en semaine (L, M, M, J, D)	Tarif 1 nuit en weekend (V ou S)	Tarif 2 nuits weekend (V+S)	Tarif 7 nuits semaine
du 09/01/2024 au 09/02/2024			120€	420€
du 10/02/2024 au 11/03/2024			130€	455€
du 12/03/2024 au 05/04/2024			130€	455€
du 06/04/2024 au 20/05/2024			140€	490€
du 21/05/2024 au 05/07/2024			140€	490€
du 06/07/2024 au 01/09/2024			150€	520€
du 02/09/2024 au 18/10/2024			140€	490€
du 19/10/2024 au 03/11/2024			150€	520€
du 04/11/2024 au 19/12/2024			130€	455€
du 20/12/2024 au 05/01/2025			150€	520€

A savoir : conditions de la location

Arrivée

Départ

*Langue(s)
parlée(s)* Français

*Annulation/
Prépaiement/
Dépot de
garantie*

*Moyens de
paiement* Chèques bancaires et postaux Espèces
Virement bancaire

Ménage

*Draps et Linge
de maison* Draps et/ou linge compris

*Enfants et lits
d'appoints* Lit bébé

*Animaux
domestiques* Les animaux ne sont pas admis.

Mes recommandations



Ferme Auberge de la Lionnière

☎ 02 54 75 24 99

1 rue de la Lionnière

🌐 <http://www.lalionniere.fr>

14.2 km
📍 MAREUIL-SUR-CHER



Accueil de groupes et bonne tablée !



La Cocotte 41

☎ 02 54 93 80 58

5 Rue des Déportés du 2 Mai 1944

🌐 <https://lacocotte41.com>

15.9 km
📍 CHATEAUVIEUX



Situé dans le bourg de la commune de Châteauneuf, La Cocotte 41 est un restaurant - café - bar convivial et familial, ouvert à tous pour partager des moments de détente. Nous proposons des plats traditionnels élaborés avec des produits de saison et nous sommes fiers de vous présenter une carte entièrement "fait maison".



Le Poulpe

☎ 02 54 75 32 68 ☎ 06 76 47 81 82

8 Avenue Gambetta

17.8 km
📍 SAINT-AIGNAN



Le Poulpe est un lieu, une adresse, une expérience simple autant qu'inoubliable. La Table est une promenade gustative équilibrée et gourmande qui laisse la part belle aux produits frais, finement sélectionnés et travaillés maison, de saison et de la région autant que possible. Le végétal est mis à l'honneur, la viande également, ainsi que les produits de la mer dont le poulpe évidemment, notre emblème. Nous proposons également une offre de Table solidaire, sous forme de menus à emporter. Le Poulpe c'est aussi un concept : avec le bar, des événements, une galerie, des chambres et un espace bien-être (à venir).



Le Vinci

☎ 02 45 37 00 01

39 Rue Maurice Berteaux

🌐 <http://www.levinci-lecaveau.com>

17.9 km
📍 SAINT-AIGNAN



Le Vinci vous accueille dans une ancienne cave vigneronne voûtée du XIXe siècle ou sur sa grande terrasse. Vous apprécierez notre cuisine traditionnelle italienne et nos pizzas, le tout fait maison. Sur le même site, le bar-cave "le caveau" vous propose une sélection de vins d'ici et d'ailleurs, bières et spiritueux. Dégustez nos cocktails dans une ambiance chaleureuse ou sur la terrasse près d'un authentique puits canadien.



La salamandre

☎ 02 54 93 20 66

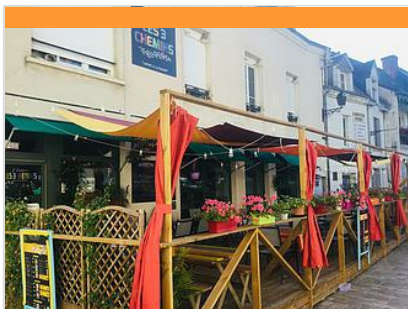
7 Place de l'église

🌐 <https://www.restaurantlasalamandre.fr/>

18.1 km
📍 SAINT-AIGNAN



Situé au pied du château, face à l'église, le restaurant & vinothèque "la Salamandre" vous propose une cuisine de saison, produits du Val de Loire, en terrasse ou à l'intérieur. Pour un café, une dégustation de vins, le déjeuner ou le dîner.



Les 3 Chemins

☎ 09 81 30 66 33

11 place de la paix

<https://les3chemins.com/>

18.2 km

📍 SAINT-AIGNAN



Spécialité : restauration familiale et maison, bio, locavore Restaurant familial, Les 3 Chemins accueille petits et grands dans un cadre coloré et lumineux. Aux beaux jours, profitez de notre grande terrasse en bois pour un moment convivial et gourmand. Au fil des saisons, vous dégusterez des mets élaborés à partir des meilleurs fruits et légumes de notre potager. Les 3 Chemins c'est la garantie d'une cuisine fraîche, saine et d'une multitude de produits bio et bien sûr locaux !



Glacerie des 3 Chemins

3 Rue de la Paix

18.2 km

📍 SAINT-AIGNAN



Venez chez nous pour composer votre glace vous-même ! Du choix des parfums jusqu'aux suppléments super gourmands ! Que vous soyez plutôt pot ou cornet, chantilly ou coulis, il y en a pour tous les amateurs de glaces



Délices d'Asie

☎ 02 18 09 13 72

17 Rue Constant Ragot

18.2 km

📍 SAINT-AIGNAN



Délices d'Asie : authentique cuisine asiatique au wok. Au cœur de centre ville de Saint-Aignan, dans sa ruelle médiévale, nous avons le plaisir de vous faire découvrir une cuisine chinoise et thaïlandaise sans glutamate au wok. Nous travaillons essentiellement avec des produits frais, nous avons à cœur de vous faire découvrir notre terroir avec une sélection de vin local représentatif de notre région. Nous avons une capacité d'accueil de 20 couverts en salle, en été et 20 couverts en terrasse. La salle à l'intérieur est open space, vous êtes aux premières loges pour assister à la création du Chef Hatian. Vous avez également la possibilité de goûter nos plats sous forme à emporter. Nous préparons également des plats pour vos événements. N'hésitez pas à nous contacter !



Rock around the Cook

☎ 09 53 47 76 44 ☎ 07 49 49 34 57

34 Rue Paul Boncour

18.2 km

📍 SAINT-AIGNAN



Quand Restaurant rime avec Rock n Roll !! Spécialités : Camembert rôti ; plat du jour ; salades ; andouillette du chef ; etc... Dans une ambiance décontractée et musicale, venez vous ressourcer avec un menu différent chaque jour, midi et soir (sauf dimanche midi et mardi). cuisine sans micro ondes ni congélateur ! soirées à thème mensuelle



Au Bigouden

☎ 02 54 75 03 65

29 rue Paul Boncour

18.2 km

📍 SAINT-AIGNAN



Spécialité : Galettes de sarrasin ; Salades composées ; Crêpes dessert au froment Bienvenue dans une véritable crêperie bretonne située en centre-ville. Nous vous proposons notre carte de salades, de galettes de sarrasin et de crêpes froment à chaque service.



Le Mange Grenouille

☎ 02 54 71 74 91

10 rue Paul Boncour

🌐 <http://www.lemangegrenouille.fr>

18.2 km

📍 SAINT-AIGNAN



Décoration baroque, mobilier chiné et grenouilles en tous genres offertes par les clients: cet ancien relais de poste ne manque pas de caractère ! On s'y régale d'une cuisine traditionnelle simple et bonne qui évolue régulièrement. Attachant !



Le Veracruz

☎ 02 45 37 01 43

67 Rue Rouget de Lisle

🌐 <https://www.zoobeaupal.com/dormir-a-t>

18.2 km

📍 SAINT-AIGNAN



Pour les amateurs d'une cuisine traditionnelle, le bistrot Le Veracruz vous accueille autour de recettes classiques et savoureuses comme des grillades de viandes et de poissons, des pâtes et des frites fraîches maison.



Le Bousquet

☎ 02 54 71 44 44

6 rue de la Cave

18.8 km

📍 POUILLE



Ce restaurant-grill est implanté au milieu des vignes, dans une ancienne cave à vin aménagée. Sur place : aire de jeux pour les enfants.



Le Cul Doré

☎ 02 54 71 99 68

66 Rue Nationale (Montrichard,
Montrichard-Val-de-Cher)

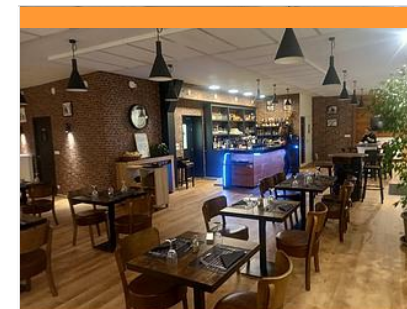
🌐 <http://www.leculdore.com>

21.0 km

📍 MONTRICHARD VAL DE CHER



Spécialité : cocottes, planches, pierrades etc... Cadre authentique, salle à l'étage et terrasse en été
Exclusivement composé de produits frais et de régions, notre cuisine s'articule autour des vins proposés dans notre cave.



L'auberge de meusnes

☎ 02 18 09 61 95

4 Place Marguerite Jourdain

24.4 km

📍 MEUSNES



Petite auberge néo-moderne, située à 8 K m de Saint-Aignan. Nous vous proposons un repas à 15€ le midi et 31 € le soir et le week-end. Vous y trouverez des plats Fait Maison et des vins de Meusnes.



Restaurant Auberge de l'Ecole

☎ 02 54 32 50 30

12 route de Montrichard

🌐 <http://www.hotel-restaurant-de-lecole.co>

26.4 km
📍 PONTLEVOY



Cette charmante demeure, installée à proximité du château de Cheverny, vous donne l'occasion de renouer avec la nature, son calme et ses grands espaces. Cuisine traditionnelle du terroir revisitée. Le chef travaille des produits locaux de saison. Activité traiteur - Vente à emporter.



La Taille Rouge

☎ 02 54 71 02 35

540 Route de Blois

🌐 <https://la-taille-rouge.webnode.fr/>

28.1 km
📍 COUDES



Spécialité : Grillades à la cheminée ; salade repas ; moules-frites selon arrivage. Nous sommes situés à Couddes, à 15 min du ZooParc de Beauval. Venez déguster une succulente viande cuite à la cheminée ou une succulente salade pleine de saveur. À la belle saison, la terrasse est installée au bord de la fontaine. Dépaysement assuré ! Réservation fortement conseillée.



Le Bouchon de Sassay

☎ 02 54 79 53 38

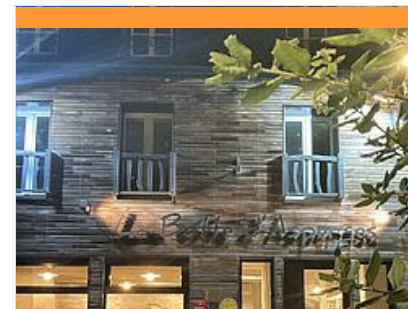
2 route de Contres

🌐 <http://www.lebouchondesassay.fr>

32.1 km
📍 SASSAY



Venez découvrir notre restaurant " Le Bouchon de Sassay" à seulement 15 minutes du Zoo Parc de Beauval, 20 minutes des plus beaux châteaux, petits et grands, Chambord, Chaumont, Cheverny, Chémery, Blois, Troussay, Beauregard et tant d'autres . . . N'hésitez pas, poussez la porte du Bouchon de Sassay pour vivre un réel moment d'échange et de convivialité. N o u s proposons une cuisine gourmande, savoureuse et innovante. Venez déguster nos spécialités : Oeuf cocotte au foie gras, saumon fumé maison, souris d'agneau confite, terrine du Bouchon et notre Omelette Norvégienne flambée qui régale petits et grands. Nous avons hâte de vous accueillir au sein de notre établissement...



La Botte d'Asperges

☎ 02 54 79 50 49

52 rue Pierre-Henri Mauger

🌐 <https://www.labottedasperges.com/>

34.0 km
📍 LE CONTROIS-EN-SOLOGNE



Restaurant gastronomique chaleureux et convivial avec une cuisine inventive et soignée privilégiant les produits de saisons et locaux. Toutes nos recettes sont créées à partir de produits frais et locaux, récupérés directement auprès de nos producteurs de la région.



Spa Les Jardins de Beauval

☎ 02 54 75 74 95

Hôtel les Jardins de Beauval
Route de Beauval

🌐 <https://www.zoobeauval.com/dormir-a-t>

15.8 km
📍 SAINT-AIGNAN



Quoi de plus authentique qu'un décor balinal pour profiter en toute sérénité du plaisir de se délasser ? Au Spa des Jardins de Beauval, place est faite au bien-être et à la détente... Espace Aqua-Détente et gamme de soins...



Location Vélo | Garage Benard

☎ 02 52 70 09 00

72 Rue de Vaux de Chaume

🌐 <https://sarlgaragebenardst.wixsite.com/>

16.4 km

📍 SAINT-AIGNAN



Le Garage Bénard vous propose sa location de vélos haut de gamme : électriques pour adultes et classiques pour enfants. Possibilité de louer des Baby van pour les enfants en bas âge. Nous pouvons vous déposer et récupérer les vélos sur votre lieu de vacances. Situé à 500m du célèbre Zoo de Beauval et face à son hôtel : "Les Hauts de Beauval". N'hésitez pas à nous appeler pour plus de renseignements. Les réservations le week-end se feront sur appels téléphoniques.



ZooParc de Beauval

☎ 02 54 75 50 00

Route du Blanc

🌐 <https://www.zoobeauval.com>

16.6 km

📍 SAINT-AIGNAN



Classé 4ème plus beau zoo du monde, le ZooParc de Beauval vous embarque dans un voyage inoubliable à la rencontre de 35 000 animaux dont certains sont uniques en France : pandas géants, koalas, céphalophes à dos jaune, harpies féroces, langurs de Douc... Plongez au cœur de la jungle tropicale dans le Dôme Equatorial, survolez le parc en télécabine, assistez à nos deux spectacles « les Maîtres des Airs » et « L'Odyssée des Lions de mer », découvrez notre dernière nouveauté : la Grande Volière Sud-Américaine... Il y a 1001 choses à faire et à voir à Beauval ! La visite s'effectue sur 1 ou 2 jours, vous avez la possibilité de dormir dans l'un des 5 hôtels de Beauval.



Trottway, Balades en trottinettes électriques tout-terrain

☎ 06 20 40 94 43

60 Rue Constant Ragot

🌐 <http://www.trottway.fr>

18.0 km

📍 SAINT-AIGNAN



Avec Trottway, venez découvrir une activité originale, à fortes sensations et ludique. La trottinette électrique tout terrain vous fera vivre une expérience forte en adrénaline et «fun», après 5 minutes d'initiation incluse seulement. Nombreuses balades possibles autour de St-Aignan. Thèmes de balades proposés : nature, insolite ou découverte de vignoble. Activité accessible dès 14 ans. Casque et charlotte fournis. Guides diplômés.



Pédalo et barque sur le Cher

☎ 02 54 75 33 75

La Plage

🌐 <http://www.restaurantsurlepont.com/>

18.3 km

📍 SAINT-AIGNAN



Au départ de l'île plage de Saint-Aignan : location de Barque et de Pédalo.



Club de Voile du Lac des 3 provinces

☎ 07 49 88 41 34

Base nautique des Couflons rue du camping

🌐 <https://cvltp.sportsregions.fr/>

18.7 km

📍 SEIGNY



Découvrez les charmes du Cher sauvage et du lac sur nos Canoés, kayaks, pédalos, barques ou sur Stand Up Paddle (solo ou XXL). Rendez-vous à la base nautique des Couflons où nous vous proposons l'activité nautique selon vos envies et pour une à plusieurs heures. Le Club propose aussi l'été des stages voile pour les mineurs. Des animations groupes encadrées sont également possible sur demande



Orange Evasion Bateau le Tasciaca

☎ 06 89 12 55 77

Base Nautique des Coufflons Rue du Camping

🌐 <https://www.orange-evasion.fr/>

18.7 km
📍 SEIGY



Embarquez sur le Tasciaca. Larguez les amarres pour un voyage à travers des paysages variés, verdoyants et façonnés par le Cher. Vous découvrirez l'histoire locale, la faune, et la flore. Les commentaires en direct viendront agrémenter ce moment de détente au fil de l'eau. + Nous consulter : « Croisières insolites ou à la carte » A composer selon vos envies !!! ou Programmées pendant la saison estivale : Anniversaire, Apéritif, Mariage, Petit déjeuner, Pique-nique, Goûter, Veillée, EVG, EVJF, Ambiance créole ou musicale, dégustation de vins, de jus de raisin et de produits du terroir, etc.)



Touraine, Terre d'Envol / Loire et Montgolfière

☎ 02 54 93 00 00 ☎ 06 20 55 40 70

6 chemin Haut Serelle

🌐 <http://www.loire-et-montgolfiere.com>

18.8 km
📍 ANGE



Il existe de nombreux sites où vous pouvez voler en montgolfière, mais survol du château de Chenonceau est l'une des 10 choses incontournables à faire dans ce magnifique pays de France. Agréés Transport Public de Passager, nous volons en montgolfière en Touraine depuis 1999 et connaissons donc la région. Au programme : un vol d'une durée de 4H dont 1H15 de vol effectif. Chaque vol est suivi par une cérémonie de « baptême », un toast des aéronautes et une petite dégustation. Vous recevrez votre certificat de vol, puis votre pilote vous conduira en 4x4 jusqu'au site de décollage. Après le vol vous pouvez commander une clé USB avec les photos et la vidéo de votre baptême en montgolfière...



France Montgolfières

☎ 02 54 32 20 48 ☎ 06 31 29 08 57

Hameau La Billette

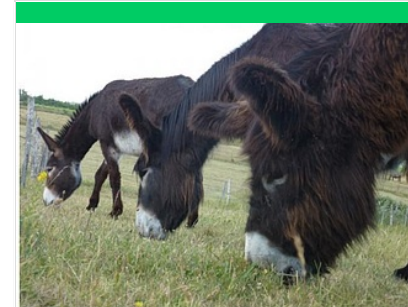
🌐 <https://www.franceballoons.com/>

19.2 km

📍 SAINT-JULIEN-DE-CHEDON



France Montgolfières, forte de plus de 30 ans d'expérience, vous propose de vivre une aventure aérienne de rêve au-dessus de Chenonceau et ses alentours ! Découvrez sous un angle unique la beauté de ce château à la conception originale ! Cette activité ludique, originale et magique ne requiert aucune aptitude physique particulière et peut être pratiquée à partir de 6 ans. Prévoyez 3h environ pour la prestation dont 1h de vol. Saison de vol d'avril à octobre au lever ou au coucher du soleil. Assistez à toutes les étapes du vol avec notre équipe : transport sur le lieu du décollage et retour dans nos véhicules, préparation de la montgolfière, vol d'environ 1h, atterrissage et rangement du ballon, verre de l'amitié et remise de diplômes.



Asinerie de la Vallée - Fabrication artisanale de savon au lait d'ânesse

☎ 02 54 32 84 89 ☎ 06 89 92 86 04

50 Route de la Vallée

🌐 <http://www.asineriedelavallee.com>

19.8 km
📍 ANGE



Spécialisée dans l'élevage et la fabrication artisanale de savons au lait d'ânesse, Cécile et Olivier vous proposent une rencontre inoubliable avec ses grandes oreilles. Enfants, parents, curieux ..., venez découvrir cet animal insolite et attachant. Il est possible de visiter l'élevage et de découvrir la fabrication artisanale de ses savons. gamme de 13 savons au lait d'ânesse frais. Découvrez l'asinerie en plusieurs étapes sur réservation pour tout public. Notre but est de vous faire découvrir une activité encore méconnue du grand public : Se balader au milieu des ânes, différencier le type de races, traire le lait des ânesses, fabriquer les savons issus de ce lait...



Art Montgolfières

☎ 02 54 32 08 11 ☎ 06 76 83 76 75

34 Clos des Raimbaudières

🌐 <https://www.art-montgolfieres.fr>

19.8 km

📍 SAINT-GEORGES-SUR-CHER



Art Montgolfières propose, à l'aube ou au crépuscule et en fonction de la météo, des vols en montgolfière en nacelles conviviales au cœur des châteaux de la Loire. Départ des châteaux depuis Cheverny, Chenonceaux, Amboise, Loches, Chaumont sur Loire, depuis chez vous ou des principaux sites de la vallée de la Loire. La prestation dure environ 3 h : préparation du ballon avec le pilote, vol d'environ 1 h en contact radio permanent avec l'équipe au sol, atterrissage et aide au pliage du ballon dans la bonne humeur. Le vol se conclut par le Toast des aérostiers suivi de la remise du diplôme d'aéronaute puis reconduite au lieu de rendez-vous. Egalement : idées cadeaux, anniversaires, mariages, retraites... devis sur mesure sur simple demande et vols captifs pour événements privés ou publics.



Aventure canoë sur le Cher

☎ 06 80 33 05 75

Les Jardins de la Cassonne

🌐 <http://www.canoesurlecher.jimdo.com>

20.5 km

📍 CHISSAY-EN-TOURAINE



Locations canoës sur le Cher sauvage et jusqu'au Château de Chenonceau. Randonnées découverte à thèmes, stages eaux calmes, eaux vives. Point de location à Chisseaux, et Montrichard. Base principale à Chissay, jardins de la Cassonne. Accueil vacanciers, groupes familles, centres vacances dans le cadre de randonnées canoës sur le cher sauvage, cher canalisé. Circuits découverte nature, histoire et terroirs, œnotourisme en vallée du Cher. Organisations événementiels, séminaires, tourisme d'affaires, animations. Encadrement Brevet d'État canoë kayak avec carte professionnelle. Dispositif Roue libre. Briefings techniques et tutoriels apportés. Stockage vtt. ACCUEIL ENTREPRISES ET CYCLOTOURISTES



Location de canoës-kayaks, de SUP, de pédalos au parc-plage de Montrichard - circuits vers chenonceau

☎ 07 63 41 56 98

20.6 km Parc-plage rue de la plage

📍 FAVEROLLES SUR CHER



Location de différentes embarcations (canoë, kayak, pédal'eau, stand up paddle) pour une balade sur le Cher, à la demi-heure, l'heure ou la demie journée. Possibilité d'être encadré par un moniteur ou de naviguer seul. Circuits "aller simple" avec retour en navette : différentes distances possibles entre Thésée et Chenonceau, selon vos envies et avec l'embarcation de votre choix : canoë, kayak, stand up paddle. 2 stages "découverte des sports de pagaie" pour les jeunes chaque été. 2 topos guides pour découvrir les sentiers nautiques : Angé/Montrichard et Montrichard/Chenonceau. Challenges sportifs à découvrir sur <https://www.facebook.com/Base-nautique-Montrichard-Val-de-Cher-106321962024026>



Centre aquatique Val de loisirs

☎ 02 54 71 74 75

13 route de la Plage

🌐 <http://www.valdeloisirs.fr>

20.7 km

📍 FAVEROLLES-SUR-CHER



Pour vous dénouer ou vous détendre, nager ou vous reposer...Val de loisirs vous propose un espace aquatique où votre corps retrouve sa vraie nature. En famille pour une après-midi de jeux ou entre amis pour une soirée détente, entrez dans un lieu convivial et multiple! Espace intérieur avec bassin sportif à 27°,5C, bassin ludique à 32°C avec banquettes à bulle jets massants pataugeoire à 32°C ; Espace extérieur avec un bassin à 27°,5C en inox avec toboggan, banquettes à bulle. Espace Bien-être (hammam, sauna et salle détente). Egalement : aquafitness, aquabiking, aquajump, séances bébés nageurs, cours de natation (adultes enfants à partir de 6 ans), stages de natation enfants (pdt vac. scol.), après-midi anniversaire, animations à thème. Fermeture technique en décembre et en juin.



Guinguette de la plage de Montrichard

☎ 09 86 67 38 56

2 Rue de la Plage

🌐 <https://www.montrichardvaldecher.com/>

20.7 km

📍 FAVEROLLES-SUR-CHER



Une grande plage de sable fin, des pelouses arborées, la vue imprenable sur le Donjon de Montrichard et l'eau limpide du Cher: c'est ce tableau idyllique que propose la guinguette de la plage de Montrichard ! Boissons, restaurations, animations et concerts tout au long de la saison !



Parc de loisirs des Bords du Cher

☎ 02 54 71 66 34

Parc-plage

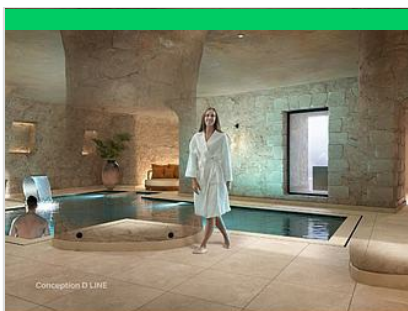
🌐 <https://www.montrichardvaldecher.com/>

20.7 km

📍 MONTRICHARD VAL DE CHER



Le parc de loisirs des bords du Cher propose de nombreuses activités pour se détendre et s'amuser : aire de jeux enfants, étang, terrain de pétanque, 2 courts de tennis. Egalement : Baignade autorisée et surveillée en juillet et août. Bar et restaurant de mai à septembre. L'endroit est idéal pour faire une pause entre deux visites ou activités. Les enfants apprécieront la fraîcheur et les parents seront rassurés par la présence des surveillants de baignade ! Une halte à retenir lors de votre prochain séjour à Montrichard ou autour du zoo de Beauval...



Spa du Château de Chissay

☎ 02 54 32 32 01

1-3 Place Paul Boncour

20.8 km

📍 CHISSAY-EN-TOURAINE



Les anciennes habitations troglodytiques hébergent désormais le nouveau SPA du Château de Chissay. Au rendez-vous : sauna, hammam, snow cave, bassin sensoriel et moments de bien-être autour d'un massage. Détente garantie !



Activités Séminaires - Initiation à la Fauconnerie

☎ 06 34 29 39 23

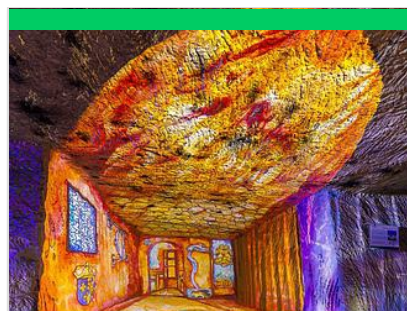
🌐 <http://www.mon-perroquet.fr>

20.9 km

📍 MONTRICHARD VAL DE CHER



De l'initiation à la fauconnerie à des thématiques plus professionnelles, Mon Perroquet & Cie est en mesure de proposer des moments inoubliables accompagnés de leurs oiseaux. Initiation à la Fauconnerie : un instant d'intimité avec les rapaces. Contenu : Présentation des oiseaux et de la fauconnerie, vol des oiseaux, prise au poing des oiseaux par le public, rappel au gant par les participants. Training Games : Affinez votre sens de la communication en jouant ! Mettez-vous dans la peau d'un éducateur animalier. Appliquez des techniques d'éducation positive pour atteindre vos objectifs.



Espace Scénographie - Caves Monmousseau

☎ 02 54 32 35 15

71 rue de Vierzon

🌐 <http://www.monmousseau.com>

21.1 km

📍 MONTRICHARD VAL DE CHER



Parcours de visite et scénographie des caves dans la tradition artistique de la région. La cave aux lumières vous proposera une version inédite des châteaux de la Loire... suivie d'une dégustation de nos vins.



Voyage vers le centre de la Terre - Chasse au trésor à Troglo Degusto

☎ 02 18 09 11 42 ☎ 06 65 69 13 21

63 route des vallées

🌐 <https://cap-decouvertes.com/les-tenebres>

21.9 km

📍 MONTRICHARD VAL DE CHER



Partez en famille pour le plus étrange des voyages, partez simplement vers le Centre de la Terre... Voici une chasse au trésor destinée avant tout pour les enfants accompagnés de leurs parents ou encadrants. Venez aider les descendants de "Pépé Marcel" à mettre la main sur un fabuleux trésor caché au fin fond des galeries froides et obscures. Enigmes, surprises et autres codages attendent les aventuriers lors de cette véritable aventure. Activité souterraine nécessitant impérativement un vêtement chaud (12° en permanence) un couvre chef pour protéger la tête des variations de hauteur de la voûte pour les grands et de bonnes chaussures de marche. Tout le reste du matériel nécessaire est mis à disposition sur site.



Troglo Passion

☎ 06 08 11 71 40

59 route des Vallées Bourré

🌐 <http://www.troglodegusto.fr>

21.9 km

📍 MONTRICHARD VAL DE CHER



D'une carrière de Tuffeau à une champignonnière en passant par des réseaux clandestins souterrains... plus de 1000 ans d'histoire, parcourus durant 1h15 de déambulation dans les dédales de Bourré. Découverte des galeries du village de Bourré, où géologie, histoires et traditions de ce monde souterrain vous seront retracées, pour terminer par une dégustation de vins, accompagnée de produits du terroir de Touraine ! Venez découvrir ce monde exceptionnel et rempli de secrets. Durée totale de la prestation 2h30 !



Activités Oenotouristiques au Domaine Sauvète

02 54 71 48 68

15 Route des Vignes

<http://www.domaine-sauvete.com>

22.3 km

MONTHOU-SUR-CHER

X

Au choix : - FLÂNERIE : Visite accompagnée par Jérôme ou Mathilde, les vignerons. Vigne / Chai / Dégustation - CHASSE AU TRÉSOR : Jeu de piste familial dans les vignes - RANDO-VIGNES en VEHICULES ELECTRIQUES : Trotinettes électriques ou Gyropodes Pour les groupes déjà constitués (> 10 pers), les prestations ci-dessus peuvent être complétés par des ateliers oenotouristiques.



Les Attelages de Dylan

06 12 84 87 65

Impasse Bas Village

22.9 km

CHATILLON-SUR-CHER

Y

Au cœur de la région Centre Val de Loire, à la croisée des vignobles et des Châteaux de la Loire, je souhaite faire découvrir, en calèche au rythme du pas des chevaux de trait, un écosystème très riche fait de cours d'eau, de grandes forêts et de longs chemins de promenade. C'est avec plaisir que je vous guiderai pour une balade ou une sortie à thème, seul, à plusieurs, en famille ou entre amis. Egalement, une calèche 10 places avec un accès pour fauteuil roulant.



Escapade ULM

02 54 20 93 5906 30 45 56 88

Club ULM Léonard de Vinci

Baguenaudière

<http://www.escapadeulm.fr>

25.8 km

PONTLEVOY

Z

Le club ULM propose des baptêmes de l'air en ULM au coeur des châteaux de la Loire : Chaumont-sur-Loire, Chambord, Cheverny, Amboise, Chenonceau... et bien d'autres. Sous réserve de bonnes conditions météo. De 30 minutes au vol longue durée. Ecole de pilotage. Vols d'initiation.



Les ateliers culinaires de la Grange aux savoir-faire

02 54 43 57 21

9 La Giberie

<https://www.lagrangeauxsavoirfaire.fr>

29.5 km

VALLIERES-LES-GRANDES

La Grange aux savoir-faire propose des ateliers culinaires animés par les meilleurs artisans de la région : faire son pain au levain, ses croissants, fabriquer sa bière, cueillette à la ferme et cuisine sauvage, cuisine végétarienne, recettes sans gluten, charcuterie maison... Des cours de cuisine pour découvrir le terroir du Val de Loire et apprendre à tout faire soi-même. Les ateliers de cuisine de la Grange sont accessibles à tous : une activité originale tout près des châteaux de la Loire. Seul, entre amis ou en famille, pour fêter un anniversaire, un évjé, un départ à la retraite, la Grange privatise sa cuisine à la demande. Vous partagerez avec vos proches une expérience insolite. Vous pouvez aussi leur offrir des bons cadeaux atelier. Ils se régaleront !



Au gré des vents

02 54 46 42 40

ZI - 8 RUE DU GRAND MONT

<http://www.au-gre-des-vents.com>

35.1 km

LE CONTROIS-EN-SOLOGNE

Envolez-vous pour une expérience magique et inoubliable en montgolfière au-dessus de la Vallée de la Loire, classée au patrimoine mondial de l'UNESCO. Découvrez ses majestueux châteaux, ses paysages, ses rivières, ses vignobles et ses villages qui se dévoile sous vos yeux. Laissez-vous porter par les vents à bord de nos montgolfières, et profitez de cette aventure aérienne unique pour admirer la beauté de la région sous un nouvel angle.



" Laser Game en extérieur " animations et stages - Terranima

☎ 06 80 38 58 56

Saugirard Cedex 2449

🌐 <http://www.terranima.fr>

35.2 km

📍 PRUNIERS-EN-SOLOGNE



Avec Terranima vous allez vivre vos missions comme sur un véritable théâtre d'opération en extérieur, vous aller vibrer au rythme des rafales de votre arme et entendre les balles siffler au dessus de votre tête ! Et tout cela sans danger, et sans projectile. Tous public, à partir de 9 ans. Egalement le Laser Game dans versions uniques : "Underground laser-game" sur réservation, à partir de 12 ans : un événement en mode paranormal dans un labyrinthe troglodyte ! Egalement : "FORTNITE LASER GAME" , une aventure unique sur 2 jours comme dans le jeu du même nom !



Les Ânes de Madame - Balades et randonnées pédestres avec un âne

☎ 06 84 25 71 69

La Mesnerie 2 L'Oudrière

🌐 <http://www.lesanesdemadame.com>

📍 LE CONTROIS-EN-

SOLOGNE



Envie de vacances pas comme les autres qui vous laisseront de merveilleux souvenirs, laissez vous tenter par une randonnée avec un âne en itinérance au coeur des châteaux de la Loire ou encore un bivouac. Au rythme tranquille de l'âne... une autre façon de découvrir le pays des châteaux. Location (2 H ou journée) d'un ou plusieurs ânes éduqués à la randonnée. Itinéraires prédéfinis (ou personnalisés sur demande). Week-end balade avec un âne et nuit en hébergements insolites : roulotte, cabane. Itinérance de 3 à 7 jours. Balade à thèmes selon saison : brame du cerf du 15/09 au 20/10,



Aérocom Montgolfière

☎ 02 54 33 55 00

36 rue de Chouzy

🌐 <http://www.aerocom.fr>

39.0 km

📍 VEUZAIN-SUR-LOIRE



Aérocom Montgolfière propose la découverte de la Vallée de la Loire et des châteaux à bord d'une montgolfière. Décollage au départ de Blois, Chaumont-sur-Loire, Chenonceau ou Amboise, à l'aube ou au crépuscule, et en fonction de la météo et des réservations enregistrées. L'aventure dure environ 3 heures dont une heure de vol au fil du vent. Toast des aérostiers et remise des diplômes de vol à l'atterrissage.



Vols baptêmes en ULM - Loisirs Loire Valley

☎ 09 75 60 67 64

Chemin du Sainfoin Chouzy sur Cisse

🌐 <http://www.loisirs-loirevalley.com>

39.6 km

📍 VALLOIRE-SUR-CISSE



A 10 minute de Chaumont-sur-Loire, Loisirs Loire Valley vous propose, en fonction des conditions météo : des baptêmes de l'air et des vols découverte au-dessus de la Loire et de ses châteaux en ULM (avion ultra léger motorisé 3 axes). Stages d'initiation au pilotage. Vols de 30 minutes , 40 minutes ou 80 minutes, au départ des bases ULM de Chouzy-sur-Cisse Egalement : travaux spécifiques (photos et reportages aériens, tractage de banderoles), sur devis.



Spa Caudalie aux Sources de Cheverny

☎ 02 54 44 30 40

Chemin du Breuil

🌐 <https://www.sources-cheverny.com/hote>

39.7 km

📍 CHEVERNY



C'est à quelques pas du bruissement végétal de la forêt que le Spa des Sources vous attend. A l'extérieur, un jacuzzi en bois de chêne et une eau thermale chaude vous invitent à lâcher prise, bercé par le murmure du vent. Sous une magnifique charpente de bois avec vue souveraine sur la nature environnante, un bassin thermal vous promet des minutes de détente étirées à l'infini. Invité star du Spa des Sources, Caudalie et ses protocoles de soins visage et corps vous réservent le plaisir inégalé d'enveloppements, de modelages, et de rituels beauté Signature aux extraits antioxydants et anti-âge de pépins de raisin. Un lieu de volupté à part, duquel on songe volontiers ne plus vouloir repartir...



Prairies du Fouzon - Conservatoire d'espaces naturels Centre-Val de Loire

☎ 02 47 27 81 03

Prairies du Fouzon

🌐 www.cen-centrevalde Loire.org

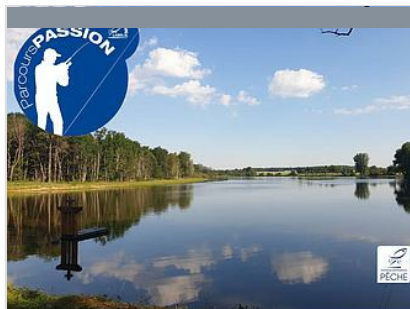
20.6 km

📍 COUFFY



1

Les prairies du Fouzon, ensemble inondable par le Cher et le Fouzou, préservé par les Conservatoires d'espaces naturels Centre-Val de Loire et de Loir-et-Cher. Ce site de plusieurs hectares est riche d'une faune et d'une flore très variées et spécifiques. Visite libre (panneau de présentation du site et plaquette disponible). Circuit promenade de 2 km sur la commune de Couffy. Également : possibilité de sorties découverte accompagnées et les calendriers des animations proposées par les deux conservatoires disponibles sur demande. Pour plus d'informations, rendez-vous sur les sites internet suivants : www.cen-centrevalde Loire.org et www.conservatoiresites41.com



Plan d'eau de Morthèze

☎ 02 54 90 25 60

Chemin de Morthèze

🌐 www.fedepeche41.com

26.4 km

📍 COUDES



2

Plan d'eau de 17 hectares situé sur les communes de Coudes et St Romain sur Cher. Labellisé en parcours «Passion». Les poissons présents : Carpes, brochets, black-bass, rotengles, gardons, carassins, brèmes. Propriété de la Fédération de Pêche et de Protection du Milieu Aquatique du Loir-et-Cher. Sur place : Tables de pique-nique, toilettes sèches, aire de pêche partagée sécurisée, descente à bateaux, panneaux d'information.



Réservé naturelle régionale géologique de Pontlevoy

☎ 02 54 51 56 70

Impasse des carriers, Zone artisanale
de Pontlevoy

🌐 <http://www.cdpne.org>

27.1 km

📍 PONTLEVOY



3

Grâce à cette carrière du Four à Chaux, remontez les temps géologiques... à l'époque où la mer se trouvait à Pontlevoy ! ...23 millions d'années d'histoire racontés sur ce site géologique remarquable ! Découvrez cette histoire, tout au long d'un sentier d'interprétation agrémenté de panneaux didactiques, de totems et de vitrines. Pour plus d'informations : <http://www.geologie41.cdpne.org/Site15a.html> et <http://www.geologie41.cdpne.org/Site15b.html>



Balancier hydraulique

☎ 02 54 75 21 06

Le Moulin Foret

🌐 <http://www.mairiechateauvieux.blogspot.com>

16.0 km

📍 CHATEAUVIEUX



1

Construit vers 1850, il est sans doute unique en France. Par son mécanisme, il puisait l'eau dans un puits pour alimenter le château situé 40 m plus haut. Également : le château, l'église, les anciens lavoirs, le conservatoire de la vigne et le musée de la vigne et du vin... Sur RV uniquement.



Village de Châteauneuf

1 Rue des Déportés du 2 Mai 1944

🌐 <http://www.sudvalde Loire.fr>

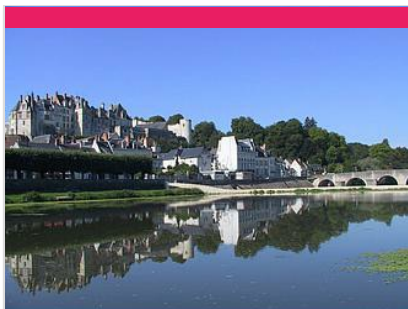
16.0 km

📍 CHATEAUVIEUX



2

Dominant l'éperon rocheux, le château avec son corps de logis Renaissance remanié au XIXe siècle, est bâti sur des vestiges féodaux. (visite extérieure du château seule autorisée) A côté, l'église début XIIIe siècle et sa chapelle seigneuriale, XVe siècle, jouxtent le vieux cimetière où repose ROYE



Château de Saint-Aignan

17.1 km
SAINT-AIGNAN



Visite découverte de la cité médiévale de Saint-Aignan

☎ 02 54 75 22 85
Place du Président Wilson
<https://www.ville-saintaignan.com/saint-aignan>

17.8 km
SAINT-AIGNAN



Visites guidées du Pays d'Art et d'Histoire (Cité de Saint-Aignan et alentours)

☎ 02 54 97 78 60
<https://www.pays-sud41.fr/Pays-d-art-et-d-histoire>

18.0 km
SAINT-AIGNAN



Collégiale et crypte avec fresques

☎ 02 54 75 01 33
9 place de l'église
<https://www.catholique-blois.net/vie-pas>

18.1 km
SAINT-AIGNAN



Site archéologique des Mazelles à Thésée

☎ 02 54 71 40 20
5 Rue Romaine
<https://www.museescentre.com/lesmusées>

20.6 km
THESEE



Possédant une situation très enviable, au carrefour des Trois Provinces Touraine-Orléanais-Berry, cette charmante cité médiévale a su se développer en respectant le site et en conservant un ensemble de bâtisses et monuments anciens.

Visites guidées du Pays d'Art et d'Histoire du village de Saint-Aignan, d'édifices religieux, d'autres villages et organisation de randonnées pique-nique dans la vallée du cher et du romorantinais.

Erigée sur l'antique promontoire d'Agnan, cette très belle collégiale des XI et XIIe siècles est un modèle d'un pur style roman, tant par la qualité de son architecture, son décor (environ 250 chapiteaux sculptés) et ses fresques des XIIe et XIVe dans la crypte.

Entre Chenonceaux et Beauval, découvrez l'Antiquité en Loir-et-Cher. A l'ouest du village, les Mazelles : vestiges de l'époque gallo-romaine. Cet ensemble monumental (40 m de long sur 7,5 m de haut) situé sur la voie antique Tours - Bourges reste une énigme à ce jour.



Maisons du XVème siècle à colombages

☎ 02 54 32 05 10
67 Rue Nationale

🌐 <https://www.sudvalde Loire.fr>

21.0 km

📍 MONTRICHARD VAL DE CHER 🏰 8

Maisons à pans de bois de la seconde moitié du XVème siècle, elles furent protégées par le clocher et résistèrent lors de l'effondrement des logis royaux sur l'église et les maisons voisines. Une cheminée à l'intérieur de l'une d'elles évoque le passage d'Anne de Bretagne à Montrichard.



Visite guidée de la ville de Montrichard

🌐 <https://www.montrichardvaldecher.com/>

21.0 km

📍 MONTRICHARD VAL DE CHER 🏰 9

Nous vous proposons de découvrir la ville historique de Montrichard au cours d'une visite guidée.



La Forteresse et ses Musées

☎ 02 54 71 66 34

4 Montee Grands Degrés Ste Croix

🌐 <https://www.montrichardvaldecher.com/>

21.0 km

📍 MONTRICHARD VAL DE CHER 🏰 K

La Forteresse de Montrichard, site médiéval d'exception au cœur des châteaux Renaissance, domine la ville et offre une vue exceptionnelle sur la vallée du Cher. Le billet d'entrée donne accès en visite libre à la forteresse, l'expérience 3D et aux musées ethnologique et archéologique.



Site troglodytique de la Magnanerie

☎ 02 54 75 50 79

4 Chemin de la Croix Bardin (Bourré)

🌐 <http://www.magnerie-troglo.fr>

21.3 km

📍 MONTRICHARD VAL DE CHER 🏰 L

Niché dans la verdure, le site troglodytique de la Magnanerie vous ouvre ses portes. Découvrez le monde insolite des galeries creusées dans la roche, de l'habitat "troglo" contemporain et des vers à soie. A coup sûr l'une des visites les plus originales de votre séjour.



Carrière de tuffeau et ville souterraine

☎ 02 54 32 95 33

40 route des Roches - Bourré

🌐 <http://www.le-champignon.com>

21.9 km

📍 MONTRICHARD VAL DE CHER 🏰 M

L'incroyable reconstitution d'une ville souterraine jaillie de la masse au plus profond d'une galerie souterraine. Un réalisme saisissant pour une balade intemporelle. La visite est jumelée avec la visite des cultures de champignons. Restauration possible sur place pour les groupes (+ de 20 pers.).



Troglo Dégusto

☎ 06 08 11 71 40

59 Route des Vallées Domaine des
Tabourelles

🌐 <https://www.troglodegusto.fr/>

21.9 km

📍 MONTRICHARD VAL DE CHER 🏰 N

Vivre une expérience unique à la fois atypique et conviviale, c'est la proposition de Troglo Dégusto. Les Caverneux vous invitent à découvrir une partie des 35 km de carrières troglodytiques. Il y a des visites guidées, chasses au trésor, événements à thème sous terre ! une expérience unique !



Château du Gué-Péan

☎ 02 54 71 37 10

🌐 <https://www.guepean.com>

23.1 km

📍 MONTHOU-SUR-CHER 🏰 P

Remarquable par sa Tour à impériale, le Gué-Péan est un château d'exception du val de Cher, proche de Chenonceau et de Beauval. Il est toujours habité. En été, le temps d'une visite guidée, découvrez sa Chapelle, sa grande Galerie, ses Salons meublés (cheminée classée) et sa mémorable Bibliothèque !



Château de Selles-sur-Cher

☎ 02 54 97 76 50

1 Place du Château

🌐 <https://www.chateau-selles-sur-cher.com>

29.4 km

📍 SELLES-SUR-CHER 🏰 Q

À 15 minutes du zoo de Beauval, un château à visiter en famille. Découvrez les mille ans d'histoire du château.



Château de Chémery

☎ 02 54 71 82 77 ☎ 06 67 76 76 66

Rue Paul Boncour

🌐 <http://www.chateaudechemery.fr>

29.6 km

📍 CHERMERY 🏰 R

Le château de Chémery conjugue architectures médiévale et Renaissance. Entourés de douves en eau, les bâtiments se répartissent autour de la cour et de son théâtre de verdure. L'accès se fait par l'ancien pont levis.



Château de Fougères-sur-Bievre

☎ 02 54 20 27 18

1 rue Henri Goyer

🌐 <http://www.fougeres-sur-bievre.fr>

34.2 km

📍 LE CONTROIS-EN-SOLOGNE 🏰 S

Édifié à la fin du XVe, le château de Fougères-sur-Bievre offre l'image du château fort idéal avec son donjon, sa courtine d'entrée à mâchicoulis et sa poterne d'entrée fortifiée. Situé près d'une rivière, avec son jardin-potager d'inspiration médiévale, il permet d'associer patrimoine et nature.



L'orchidium

☎ 02 54 79 80 77

29 rue des moulins à vent

🌐 <http://www.producteur-orchidees.fr>

35.6 km

📍 LE CONTROIS-EN-SOLOGNE



Nichés au cœur des châteaux de la Loire, nous vous invitons à vous plonger dans une atmosphère tropicale au milieu de plus de 30 000 orchidées déclinées en 300 variétés différentes. De l'orchidée botanique aux plus connues : Cattleya, Phalaenopsis, Vanda, Cambria, Paphiopedilum...



Domaine de Chaumont-sur-Loire

☎ 02 54 20 99 22

Rue des Argillons

🌐 <http://www.domaine-chaumont.fr>

36.3 km

📍 CHAUMONT-SUR-LOIRE



Offrant une des plus belles vues sur le fleuve royal, le Domaine qui s'étend sur 32 ha réunit le château (Demeure princière), ses écuries, son parc ainsi que le Festival International des Jardins. Centre d'Arts et de Nature, le Domaine invite artistes et photographes de renom à exposer.



Château de Troussay

☎ 02 54 44 29 07 ☎ 06 70 63 10 94

Route de Troussay

🌐 <https://chateaudetroussay.com/>

41.2 km

📍 CHEVERNY



Le château de Troussay est le plus petit des châteaux de La Loire. Bijoux d'architecture dans son écrin de verdure, situé au milieu des vignes de l'AOC cheverny, c'est un havre de paix qui propose une authentique vie de château au XXI^e siècle pour qui veut le visiter ou bien y séjourner.



Château de Cheverny

☎ 02 54 79 96 29

Avenue du Château

🌐 <http://www.chateau-cheverny.com>

42.9 km

📍 CHEVERNY



Ce château privé est toujours habité ; c'est le château de la Loire le plus magnifiquement meublé. Il servit de modèle à Hergé pour Moulinsart, le château de Tintin. Il est entouré d'un parc dont une partie se visite, permettant de découvrir 6 jardins différents et le chenil.



Parc & Château de Beauregard

☎ 02 54 70 41 65

12 Chemin de la Fontaine

🌐 <http://www.beauregard-loire.com>

44.2 km

📍 CELLETES



Ancien relais de chasse de François I^{er}, réputé pour sa célèbre Galerie de 327 portraits retraçant 315 ans d'histoire de France et d'Europe. Le jardin paysager d'une grande richesse couvre 40 ha ; il est complété par le Jardin des Portraits imaginé par le paysagiste Gilles Clément.



Visite de la ville de Romorantin

02 54 76 43 89

32 place de la paix

<https://www.france-voyage.com/tourisme/r>

46.6 km

ROMORANTIN-LANTHENAY

Y

Romorantin, capitale de la Sologne, dont Léonard de Vinci rêvait de faire la capitale du royaume, recèle de nombreux témoignages de l'histoire tels l'ancien château où naquit Claude de France (l'épouse de François Ier)... Possibilité de visites sur demande dans le cadre du Pays d'Art et d'Histoire.



Circuits piétonniers balisés de Blois : Les Petits Clous

02 54 90 41 41

5 Rue de la Voute du Chateau

<https://www.bloischambord.com>

48.9 km

BLOIS

Z

Quatre circuits balisés de clous de bronze pour comprendre la ville et découvrir les plus belles architectures de la cité royale.



Château de Villesavin

02 54 46 42 88

Villesavin

<http://www.chateau-de-villesavin.fr>

49.7 km

TOUR-EN-SOLOGNE

Ce château privé a été construit en 1537 par Jean le Breton, secrétaire des finances de François Ier, chargé de surveiller la construction du château de Chambord. Outre la demeure, on peut y découvrir une chapelle peinte, un colombier, un musée du mariage et une collection de voitures hippomobiles.



Château de Chambord

02 54 50 40 00

<http://www.chambord.org>

56.4 km

CHAMBORD

Chambord est une œuvre d'art exceptionnelle, emblème de la Renaissance française à travers le monde et classée au patrimoine mondial de l'UNESCO. Avec ses 5 440 hectares, le domaine national de Chambord est le plus grand parc clos d'Europe, situé à moins de deux heures de Paris.



